

DLACZEGO W PIECYKU NA PELLEK BRUDZI SIĘ SZYBA?

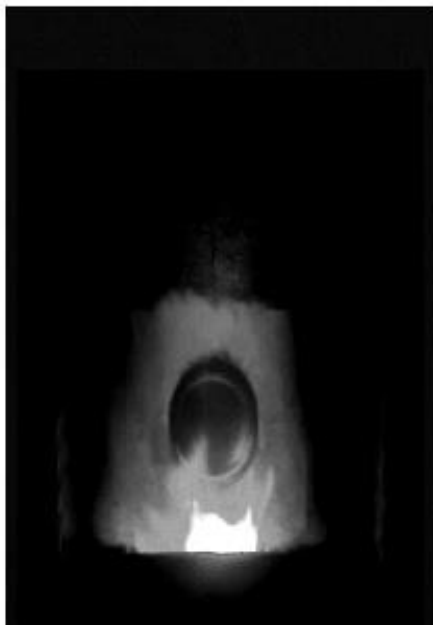
Szyba w piecyku na pellet może się brudzić z trzech podstawowych powodów:

- używania złego paliwa
- złego spalania
- złej obsługi piecyka przez klienta (zbyt długa praca na mocy minimalnej)

Zakładając, że paliwo jest odpowiedniej klasy (na opakowaniu z pelletem jest oznaczenie certyfikatu DIN plus i EN plus), zajmijmy się dwoma pozostałymi problemami.

Prawidłowy wygląd ognia.

Ogień z dobrze palącego się pelletu (przy ustawionej pełnej mocy) wygląda lekko dynamicznie. Ma kolor żółty i jest wysoki na wysokość komory spalania. Po kilku dniach palenia szyba powinna tracić przejrzystość przez biały osad na szybie (prosty do usunięcia wilgotną ściereczką). Taki płomień zapewnia optymalne spalanie oraz utrzymuje dłużej w czystości komorę spalania i szybę. Oczywiście na początku rozpalania piecyka, komora spalania jest zimna, więc lekko się okopci, następnie pod wpływem wytworzonej wysokiej temperatury przez odpowiednio wysoki płomień komora się oczyści.



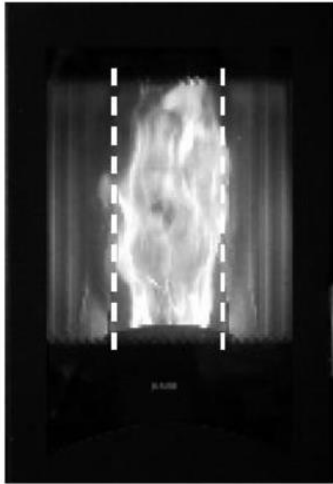
Niski płomień. Brudna szyba i wnętrze.
Temperatura w komorze spalania < 300°C



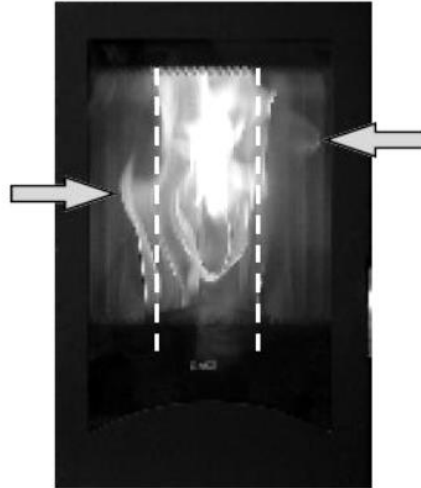
Wysoki płomień. Czysta szyba i wnętrze.
Temperatura w komorze spalania > 350°C

Ogień z pelletu nie może palić się zbyt wolno i mieć kolor pomarańczowy. Takie ustawienie szybko zabrudzi szybę i komorę.

Dobry płomień powinien trzymać szerokość równą szerokości rusztu. Nie powinien zbyt mocno rozchodzić się na boki, ani być zbyt poszarpanym.



Poprawny kształt płomienia.



Niepoprawny kształt płomienia.

Regulację płomienia odbywa się poprzez zmianę receptury pelletu lub ilości powietrza dostarczanego do paleniska. Te funkcje są dostępne w menu dla użytkownika oraz są opisane w instrukcji dołączonej do produktu. Regulacja ognia powinna odbywać się przy włączonej pełnej mocy w piecyku oraz pełnej mocy wentylatorów nadmuchowych (jeśli piecyk je posiada) i po odczekaniu np. 20 min, aby komora spalin się wygrzała.

Prawidłowa obsługa.

W celu zachowania ja najdłużej czystości szyby proponujemy, aby piecyk dążył do rządniej temperatury pomieszczenia pełną mocą, a po jej uzyskaniu się wyłączyć. Czyli pozwalamy, aby urządzenie pracowało z mocą 5 i aktywujemy w menu tryb AutoEco na czas 2 min. W ten sposób zachowamy najdłużej czystość szyby.

Z poważaniem,

Zespół wsparcia technicznego

tel. 68 363 81 88 wew. 4

e-mail: wsparcie@wentor.pl